

*EPIDEMIOLOGIE  
GROUPE  
PROFESSIONNEL  
DE FOOTBALL*

**NOUS SOMMES  
L'OLYMPIQUE  
LYONNAIS**



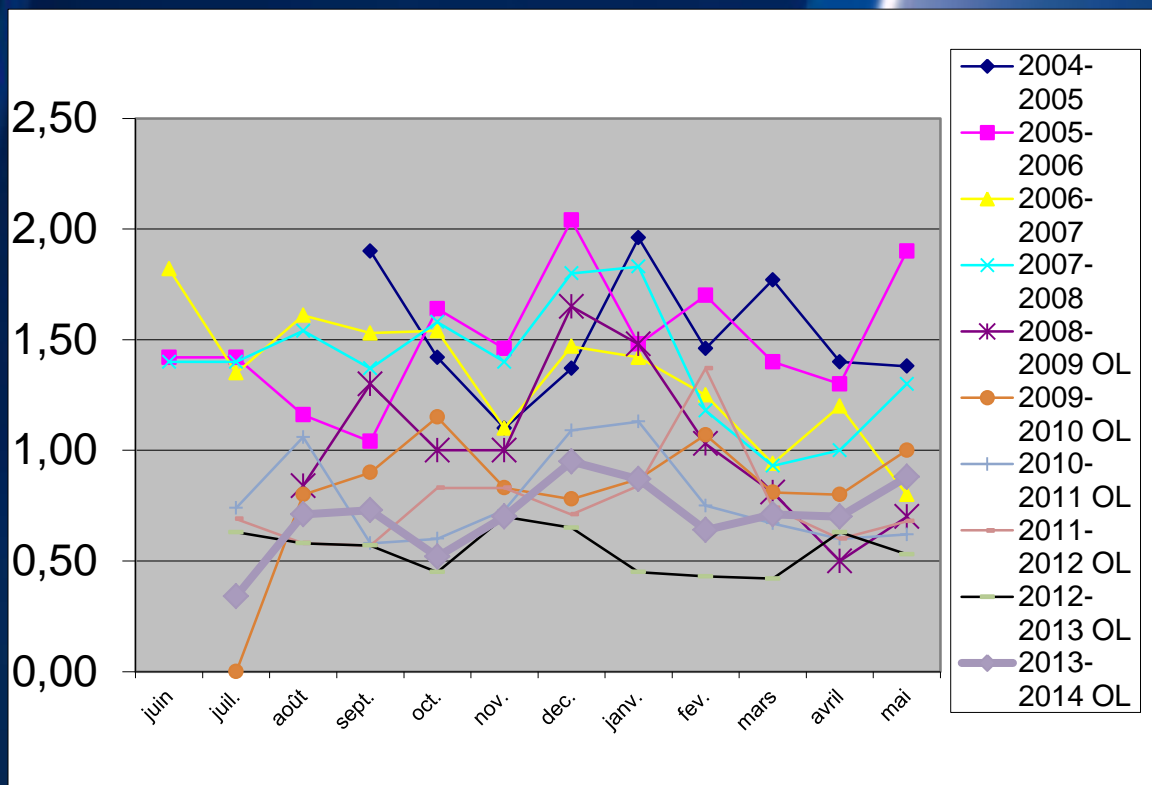
# Nombre de MATCHES

	2004-2005 LOSC	2005-2006 LOSC	2006-2007 LOSC	2007-2008 LOSC	2008-2009 OL	2009-2010 OL	2010-2011 OL	2011-2012 OL	2012-2013 OL	2013-2014 OL
championnat	34	38	38	38	38	38	38	38	38	38
coupes Nat	5	6	5	4	4	4	3	10	2	7
coupe Europe	10	10	10	0	8	14	8	10	8	14
amical	1	8	6	8	7	7	7	5	5	5
total	50	62	59	50	57	63	56	63	53	64

**NOUS SOMMES  
L'OLYMPIQUE  
LYONNAIS**



# NOMBRE DE NOUVELLES PATHOLOGIES PAR JOUR

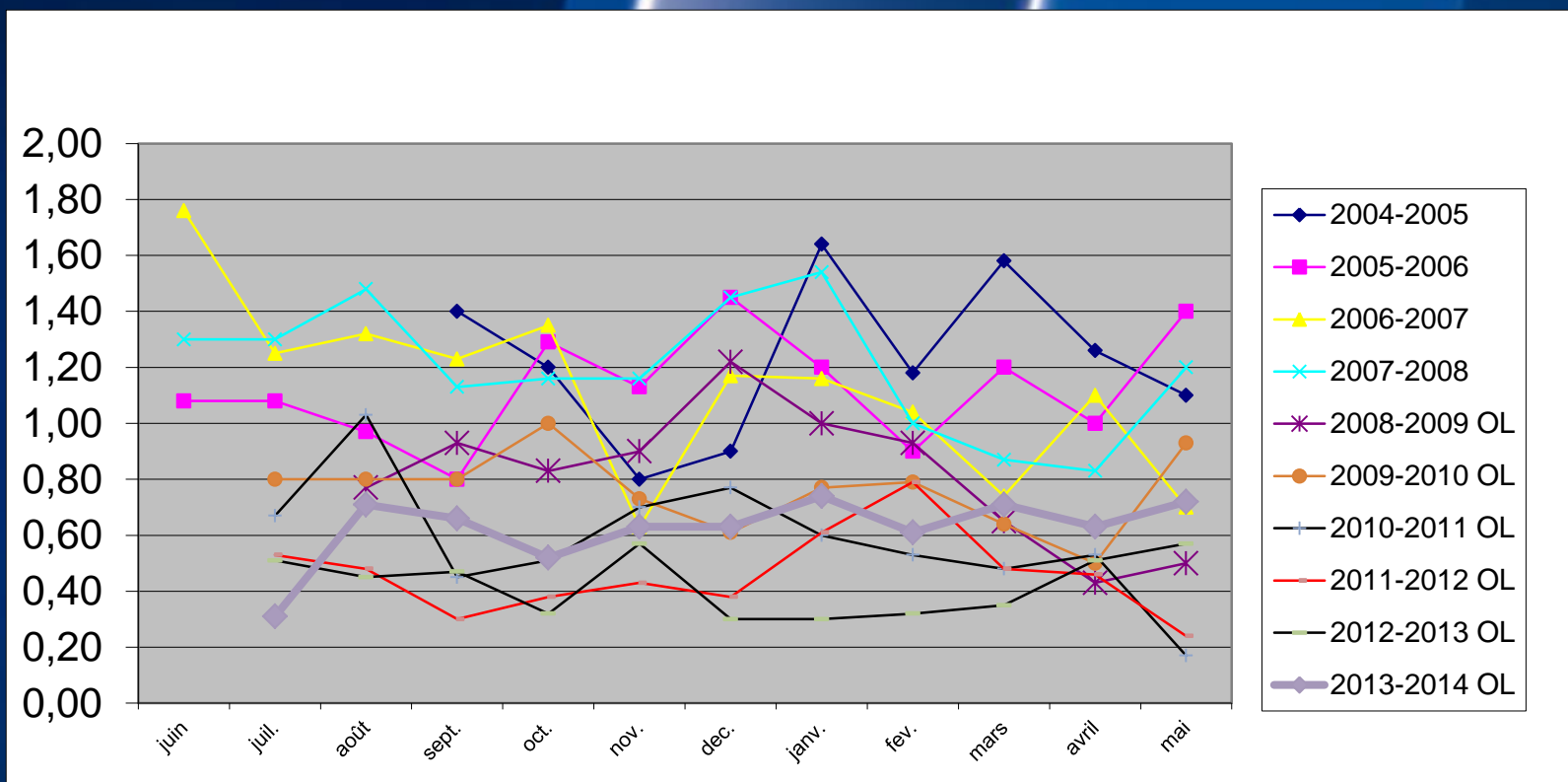


2004-2005	1,5
2005-2006	1,5
2006-2007	1,3
2007-2008	1,4
2008-2009 OL	1,1
2009-2010 OL	0,9
2010-2011 OL	0,8
2011-2012 OL	0,8
2012-2013 OL	0,5
2013-2014 OL	0,7

**NOUS SOMMES  
L'OLYMPIQUE  
LYONNAIS**



# NOMBRE DE NOUVELLES PATHOLOGIES TRAUMATIQUES PAR JOUR

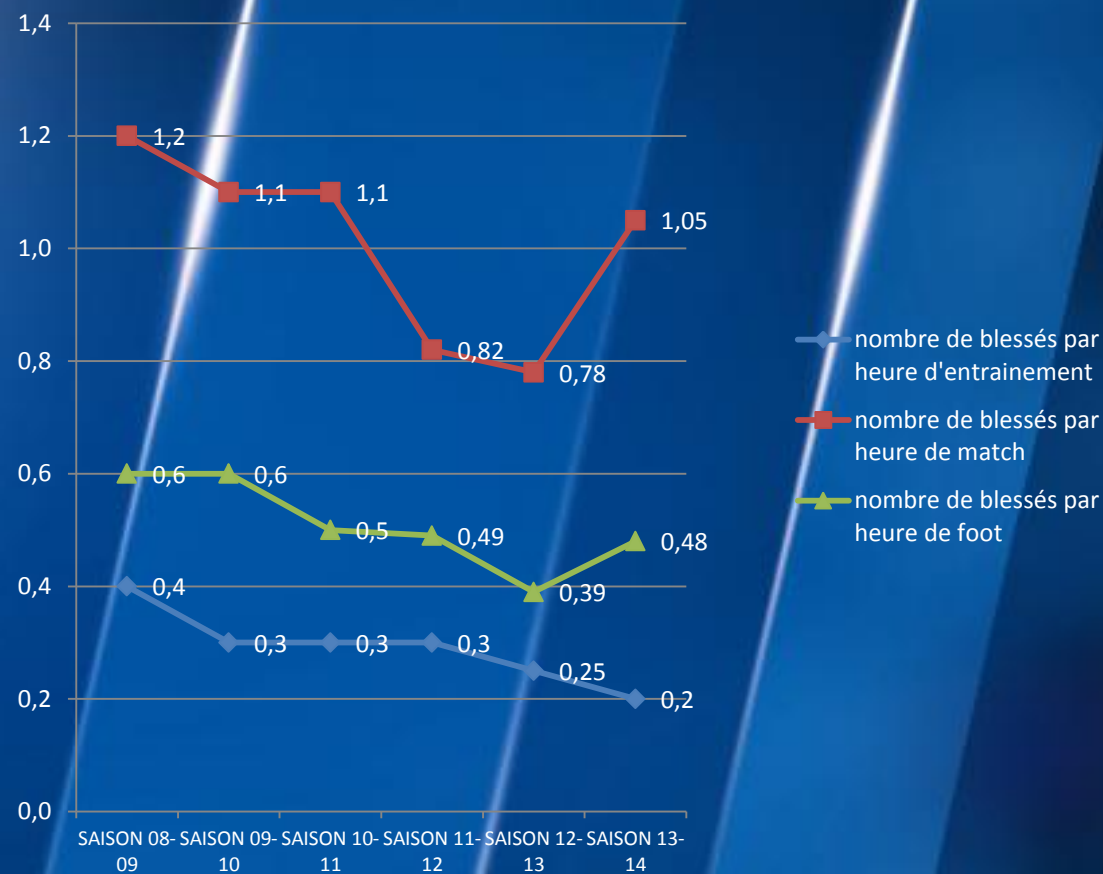
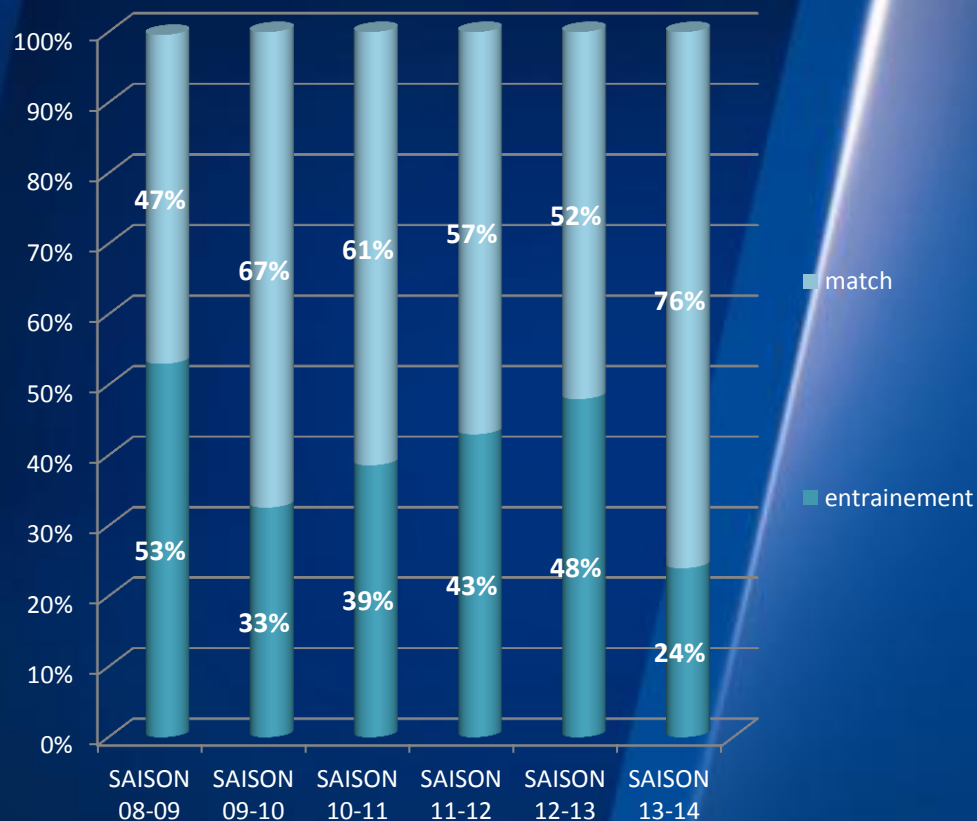


2004-2005	1,2
2005-2006	1,1
2006-2007	1,1
2007-2008	1,2
2008-2009 OL	0,8
2009-2010 OL	0,8
2010-2011 OL	0,5
2011-2012 OL	0,5
2012-2013 OL	0,4
2013-2014 OL	0,6

**NOUS SOMMES  
L'OLYMPIQUE  
LYONNAIS**



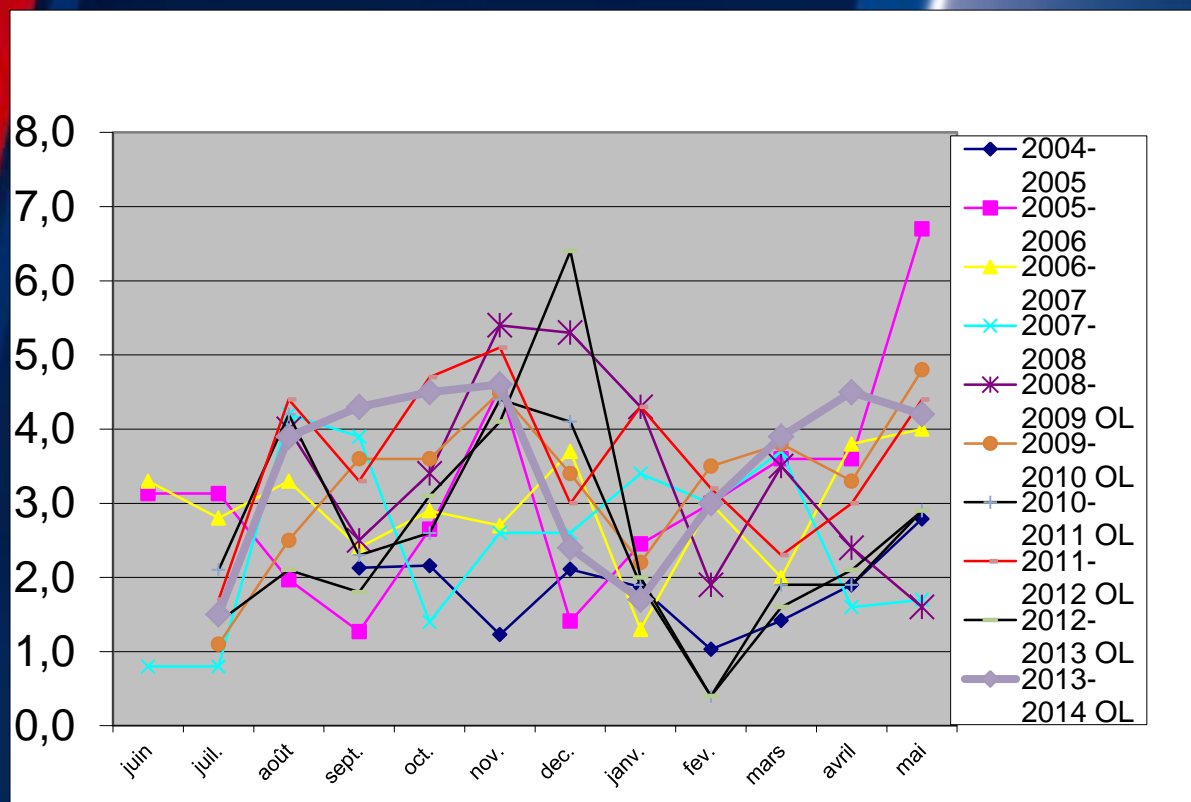
# SURVENUE DES BLESSURES TRAUMATIQUES



**NOUS SOMMES  
L'OLYMPIQUE  
LYONNAIS**



# NOMBRE DE JOURS D'ARRÊT TOTAL DE TOUTE ACTIVITE



2004-2005	1,8
2005-2006	3,1
2006-2007	2,9
2007-2008	2,5
2008-2009 OL	3,4
2009-2010 OL	3,3
2010-2011 OL	2,6
2011-2012 OL	3,6
2012-2013 OL	2,5
2013-2014 OL	3,5

**NOUS SOMMES  
L'OLYMPIQUE  
LYONNAIS**



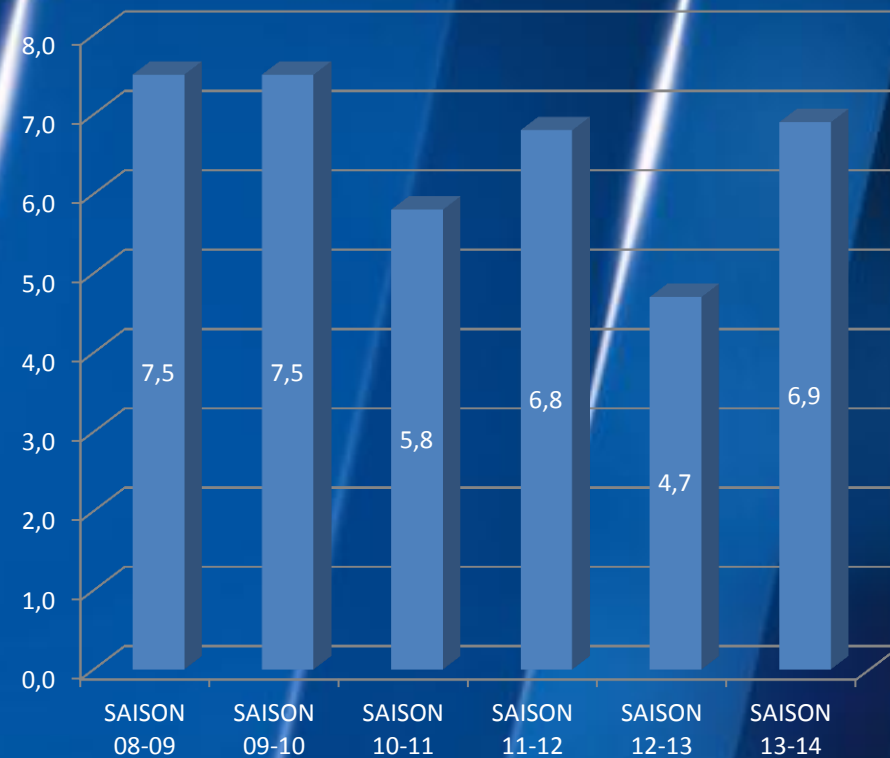
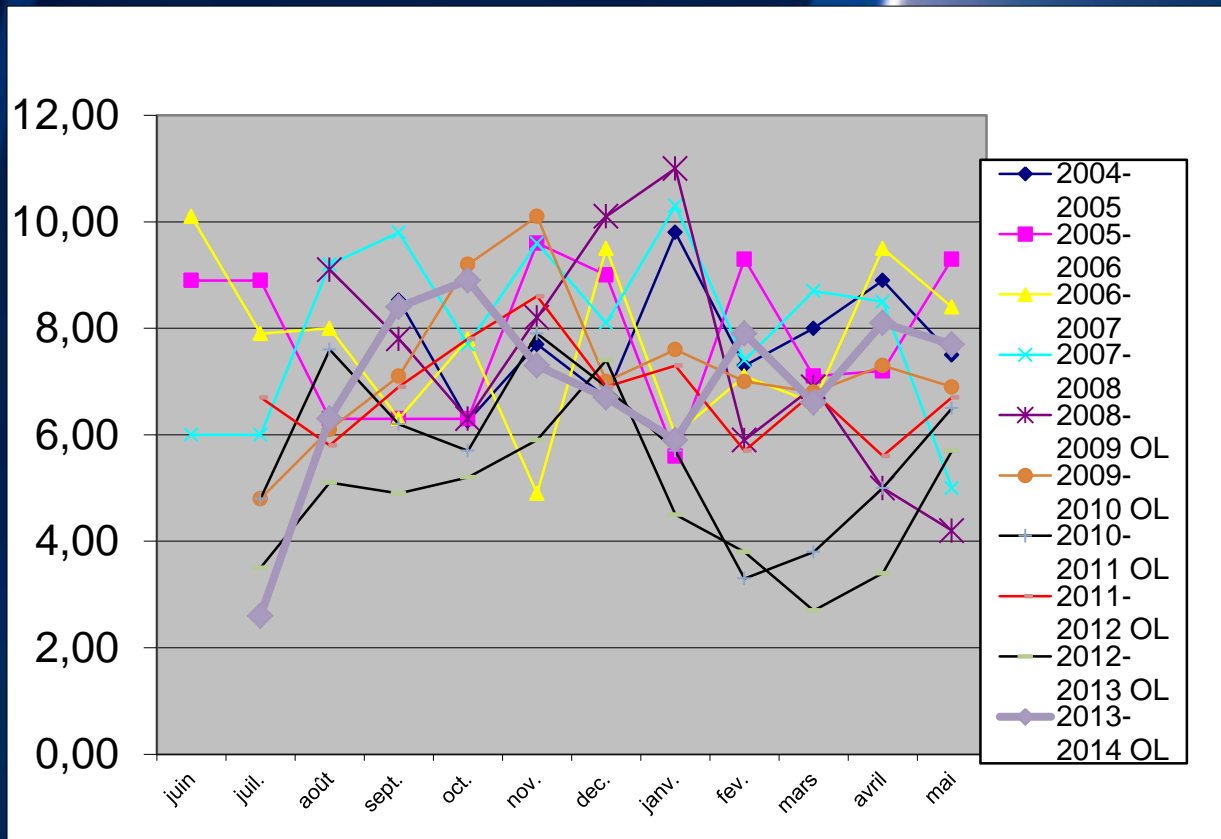
# DUREE DES ABSENCES

	SAISON 08-09	SAISON 09-10	SAISON 10-11	SAISON 11-12	SAISON 12-13	SAISON 13-14
0 / 3 jours	46%	56%	51%	53%	50%	54%
4 / 7 jours	21%	15%	23%	13%	22%	13%
8 / 21 jours	19%	20%	18%	23%	22%	22%
> 22 jours	13%	9%	8%	10%	6%	11%

**NOUS SOMMES  
L'OLYMPIQUE  
LYONNAIS**



# NOMBRE DE SOINS REALISES PAR JOUR



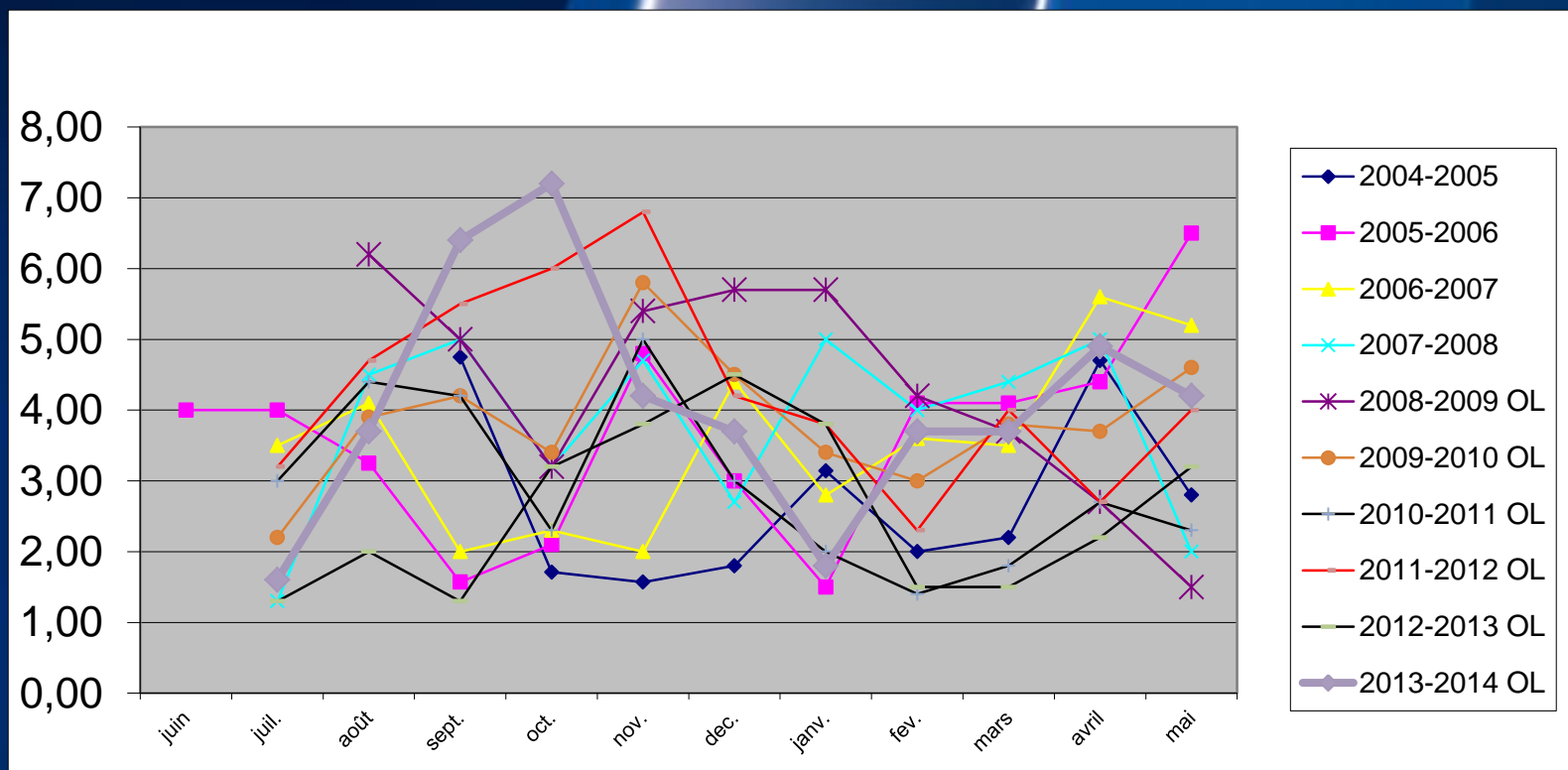
2004-2005	7,9
2005-2006	7,8
2006-2007	7,7
2007-2008	8,0
2008-2009 OL	7,5
2009-2010 OL	7,3
2010-2011 OL	5,8
2011-2012 OL	6,8
2012-2013 OL	4,7
2013-2014 OL	6,9

**NOUS SOMMES  
L'OLYMPIQUE  
LYONNAIS**





# NOMBRE DE MATCHES MANQUES

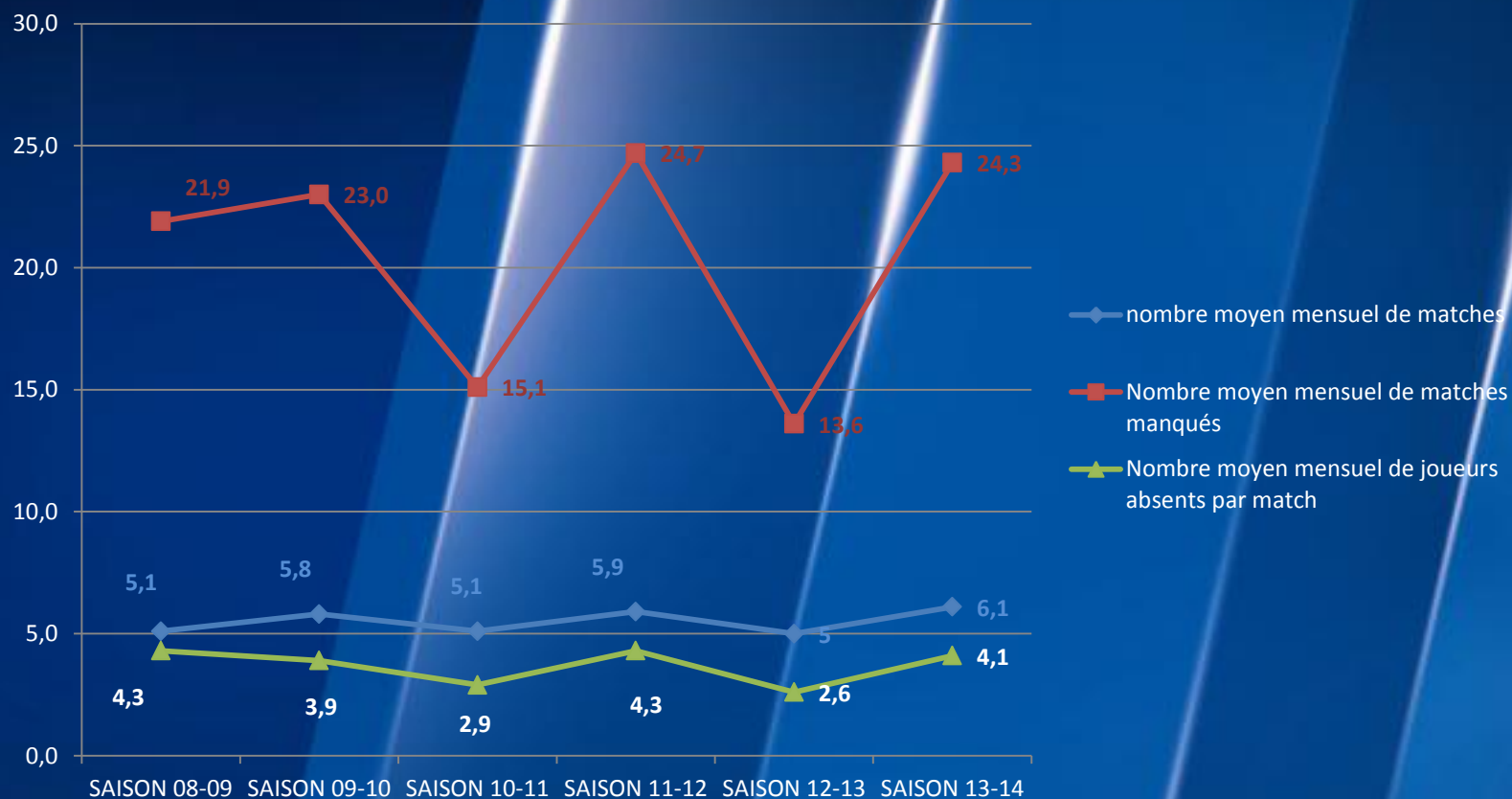


2004-2005	2,7
2005-2006	3,6
2006-2007	3,5
2007-2008	3,8
2008-2009 OL	4,3
2009-2010 OL	3,9
2010-2011 OL	2,9
2011-2012 OL	4,3
2012-2013 OL	2,6
2013-2014 OL	4,1

**NOUS SOMMES  
L'OLYMPIQUE  
LYONNAIS**



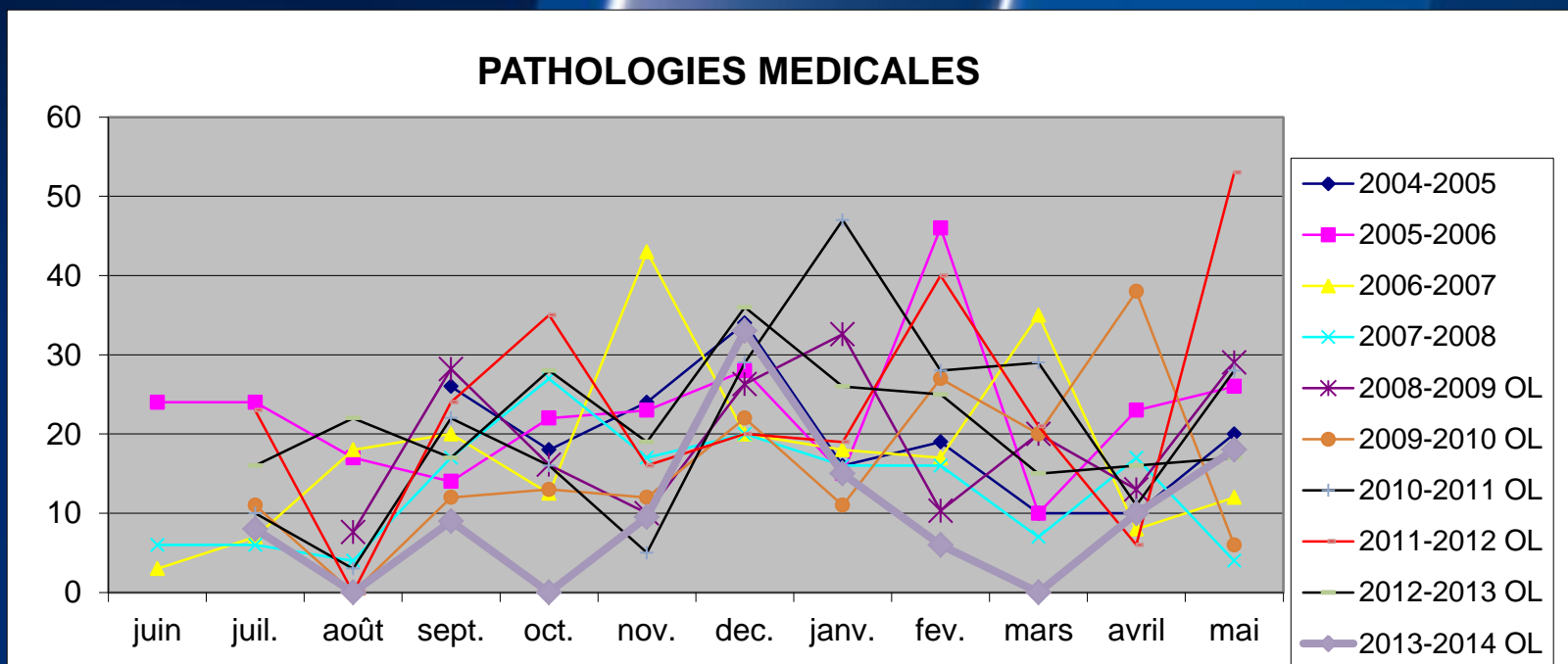
# NOMBRE DE MATCHES MANQUÉS



NOUS SOMMES  
L'OLYMPIQUE  
LYONNAIS



# RATIO DES MALADIES

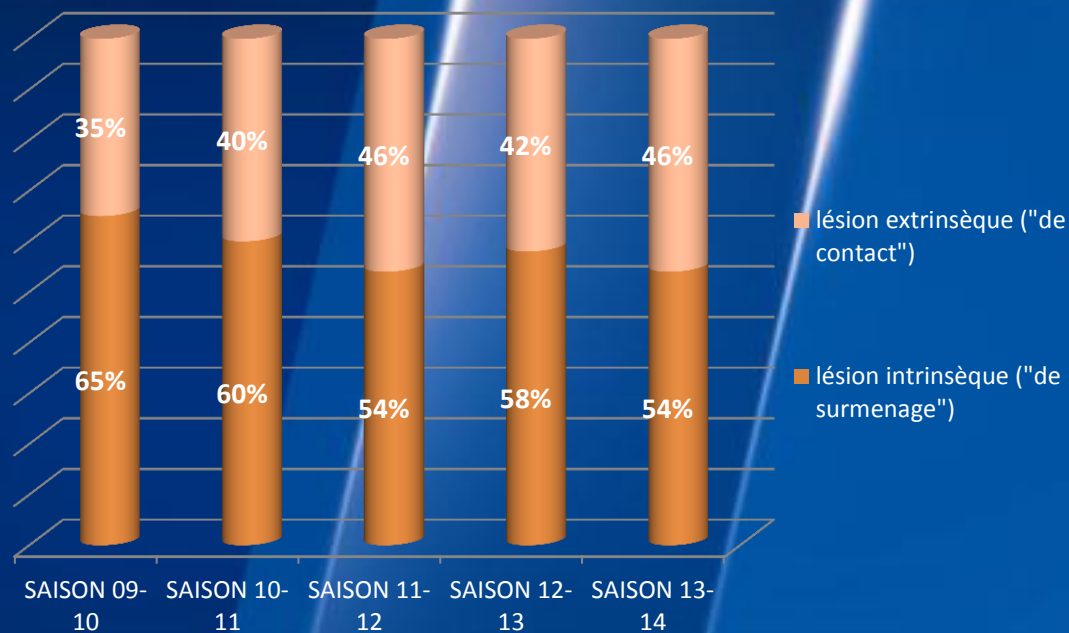


2004-2005	19,7
2005-2006	22,7
2006-2007	17,8
2007-2008	13,1
2008-2009 OL	19,3
2009-2010 OL	15,6
2010-2011 OL	20,7
2011-2012 OL	23,4
2012-2013 OL	21,5
2013-2014 OL	9,9

**NOUS SOMMES  
L'OLYMPIQUE  
LYONNAIS**



# TYPE DE PATHOLOGIE



**NOUS SOMMES  
L'OLYMPIQUE  
LYONNAIS**



# NATURE DES BLESSURES

	SAISON 08-09	SAISON 09-10	SAISON 10-11	SAISON 11-12	SAISON 12-13	SAISON 13-14
lésions rhumatologiques	5%	8%	5%	8%	8%	12%
fractures	6%	4%	0%	9%	1%	5%
entorses	12%	5%	9%	12%	14%	14%
tendinopathies	17%	27%	18%	16%	18%	11%
contusions (osseuses et musculaires)	36%	24%	31%	25%	28%	25%
lésions musculaires bénignes (contractures)	14%	15%	19%	17%	12%	15%
lésions musculaires graves (élongations et déchirures)	10%	13%	18%	13%	18%	17%

**NOUS SOMMES  
L'OLYMPIQUE  
LYONNAIS**

