



Hôpitaux de Lyon



# ANATOMIE DU COUDE

DIU de pathologie locomotrice liée à la pratique du sport  
Séminaire de Lyon, 27 et 28 Mars 2014

Antoine MARC

# INTRODUCTION

3 ensembles à l'intérieur d'une même capsule articulaire

-une articulation huméro-radiale et une articulation huméro-ulnaire

-et une articulation radio-ulnaire proximale

surfaces articulaires très congruentes

face antérieure du coude:

région du pli du coude: riche réseau veineux superficiel en forme de M, et un plan profond avec deux sillons de part et d'autre du biceps: pédicules vasculo-nerveux

# REPERES ANATOMIQUES

## Les trois os du coude:

- extrémité inférieure de l'humérus ou condyle huméral: forme la palette humérale
- extrémité supérieure de l'ulna
- extrémité supérieure du radius

# La palette humérale:

## face antérieure

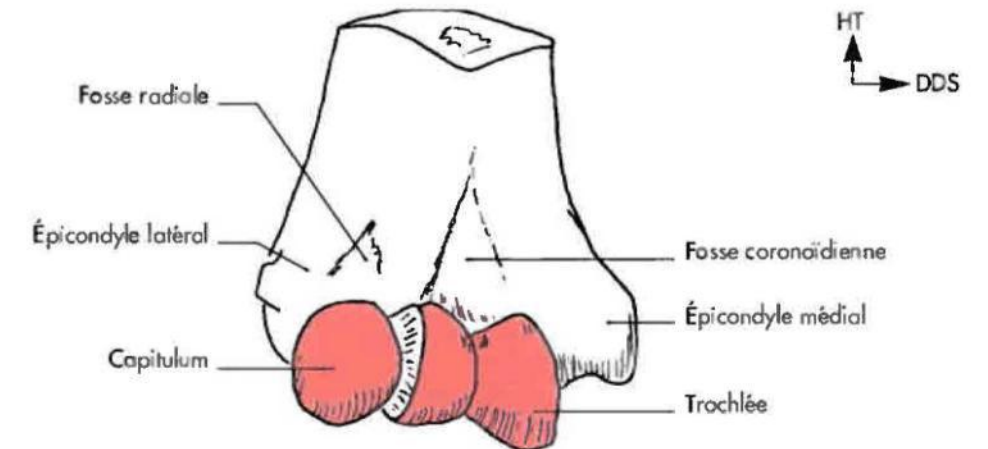
deux saillies séparées par deux surfaces articulaires:

-épicondyle médial et épicondyle latéral: donnent insertion aux muscles épicondyliens

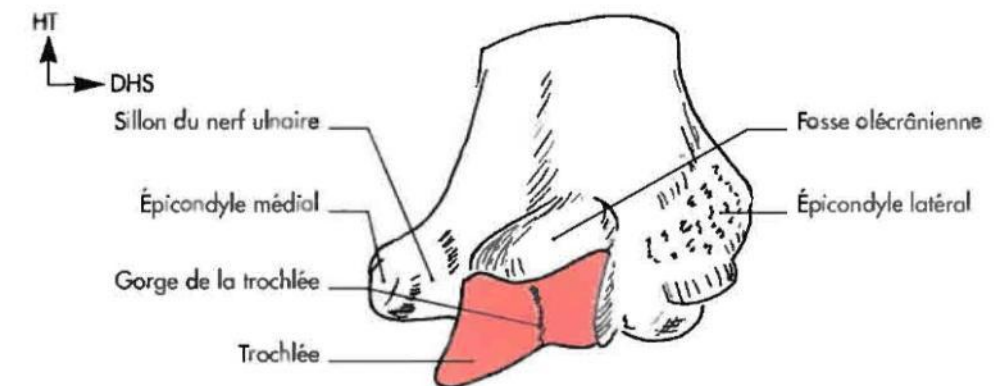
-le capitulum en dehors et la trochlée en dedans

au dessus de la trochlée: la fosse coronoïdienne et en dessus du capitulum ,une dépression, la fosse radiale

5-1 Extrémité inférieure de l'humérus: face antérieure



5-2 Extrémité inférieure de l'humérus: face postérieure



## La palette humérale:

face postérieure

trochlée surmontée d'une fosse profonde, la fosse olécraniennne

en dedans de la trochlée le sillon du nerf ulnaire

capitulum non visible

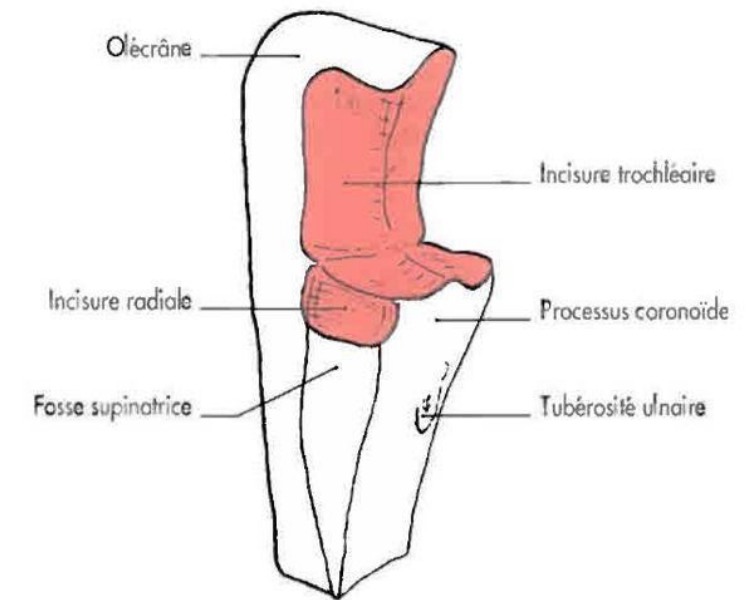
# Extrémité supérieure de l'ulna

en position médiale en position de référence

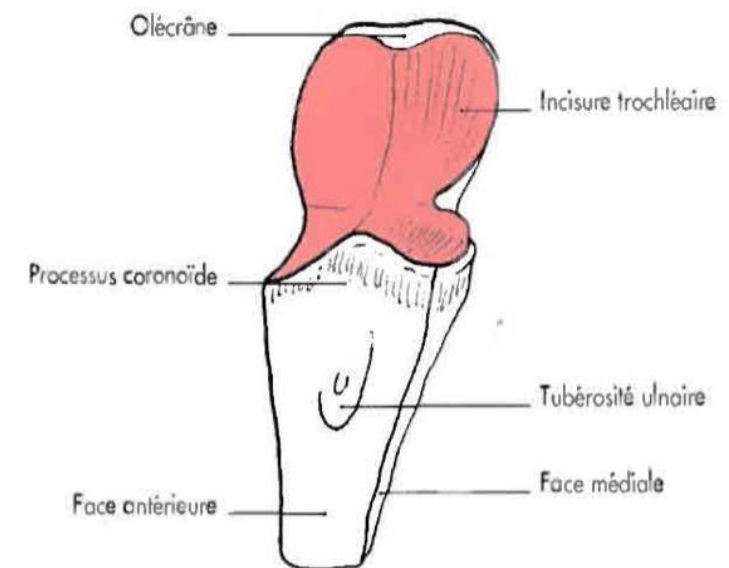
l'olécrane et le processus coronoïde = l'incisure trochléaire

- l'incisure radiale

5-4 Extrémité supérieure de l'ulna: vue antéro-latérale



5-5 Extrémité supérieure de l'ulna: vue antérieure



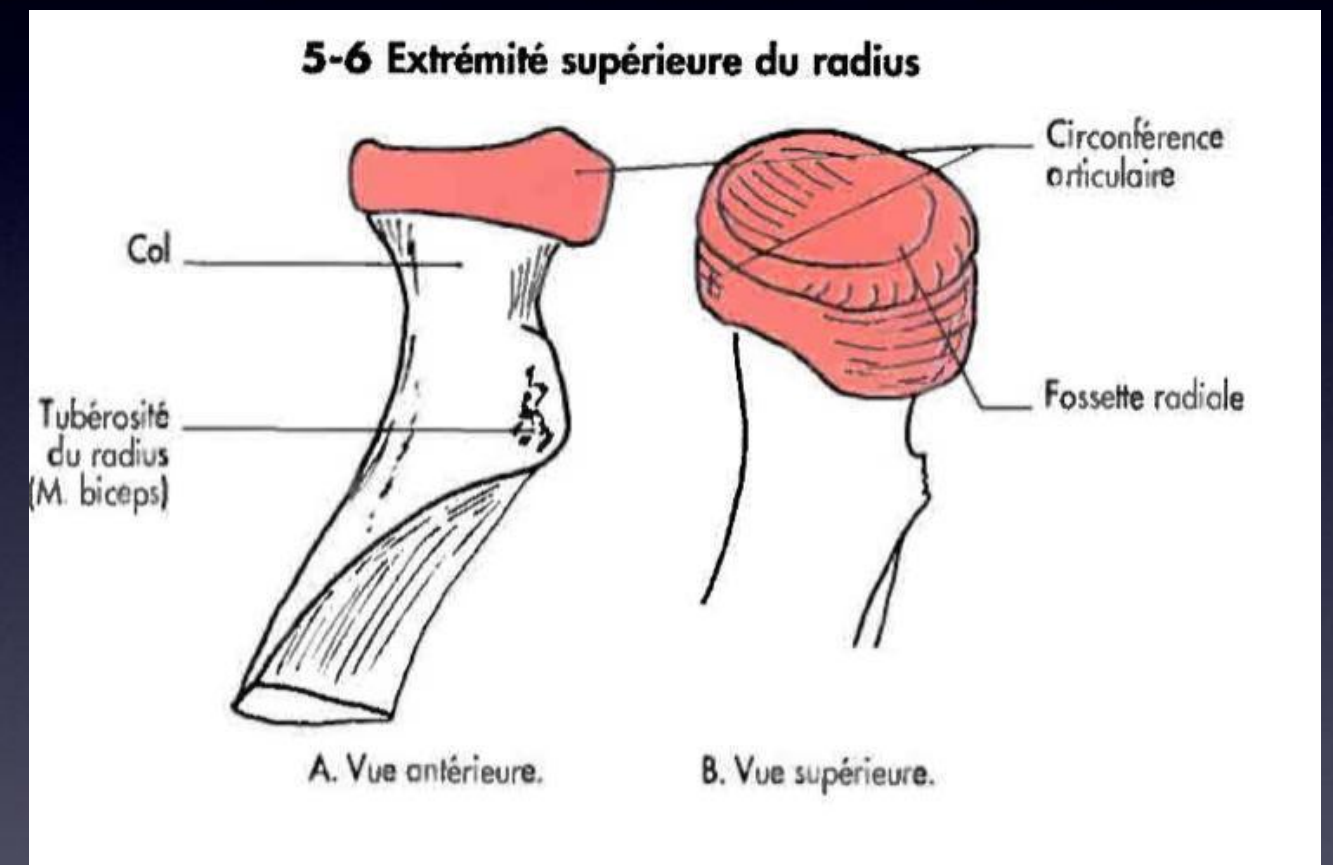
## Extrémité supérieure du radius:

latéral en position de référence

Au coude: une tête et une tubérosité

une circonférence radiale qui s'articule avec avec l'incisure radiale de l'ulna

et une fossette radiale qui s'articule avec le capitulum huméral



# SURFACES ARTICULAIRES:

HUMERO-RADIALE: une condylienne entre capitulum et fossette radiale

HUMERO-ULNAIRE: une trochléenne entre la trochlée humérale et le couple olécrane (face ant) processus coronoïde (face sup)

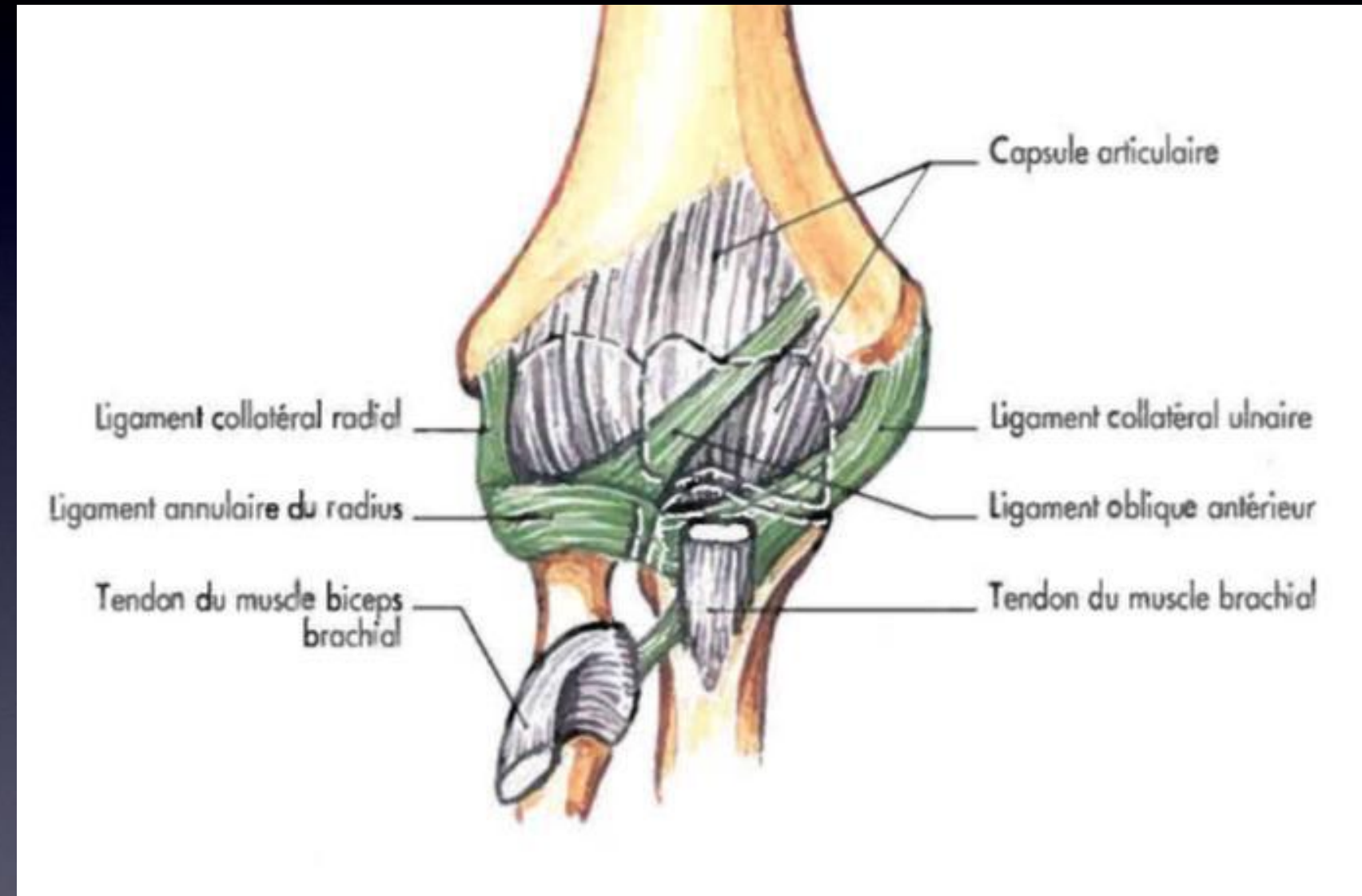
RADIO-ULNAIRE PROXIMALE: une trochoïde



# LES MOYENS D'UNION

La capsule articulaire

La membrane synoviale



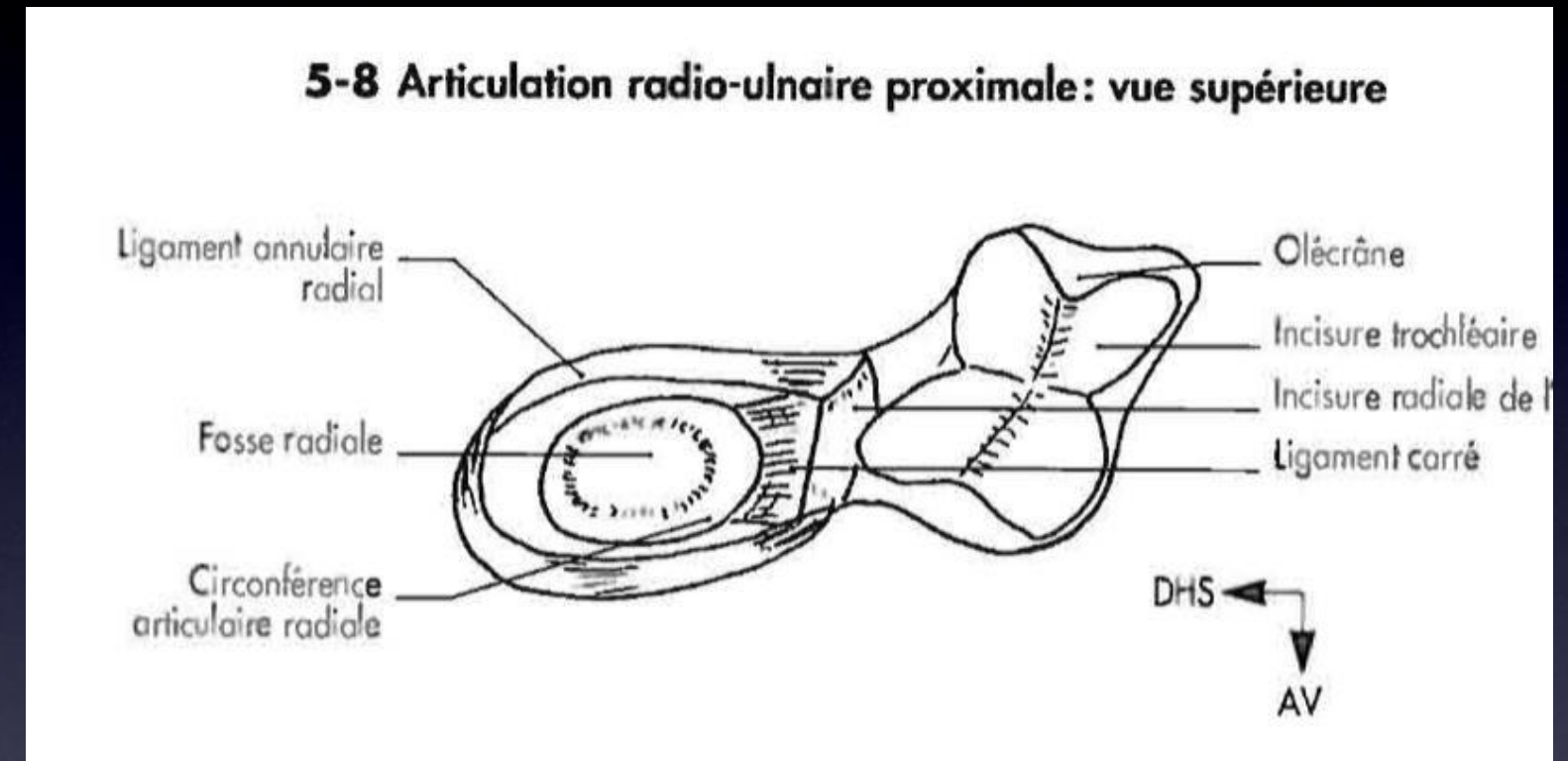
# Les ligaments:

-ligament annulaire radial

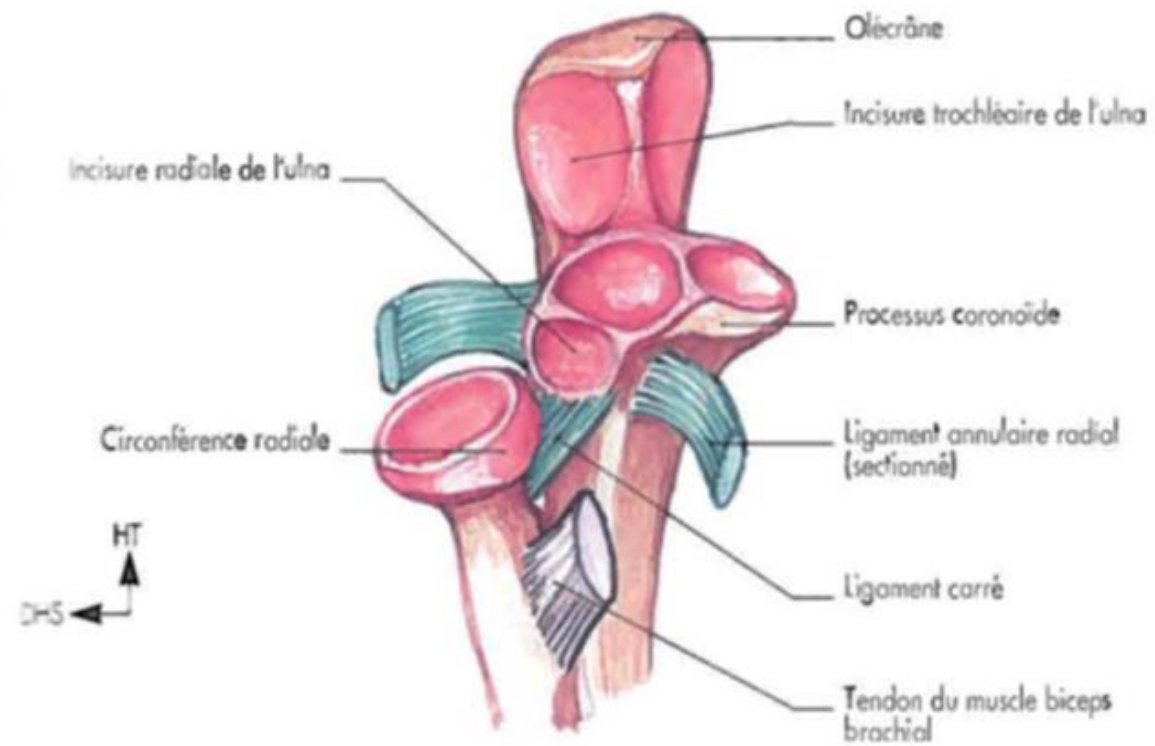
-ligament carré

-ligaments collatéraux:

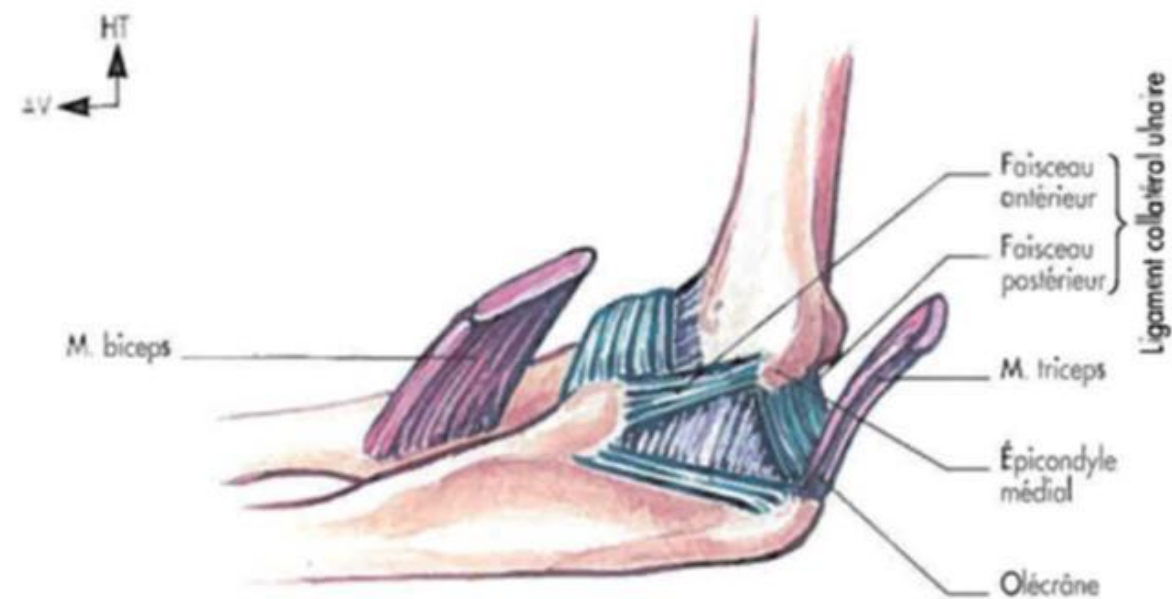
ligament collatéral ulnaire et le ligament collatéral radial



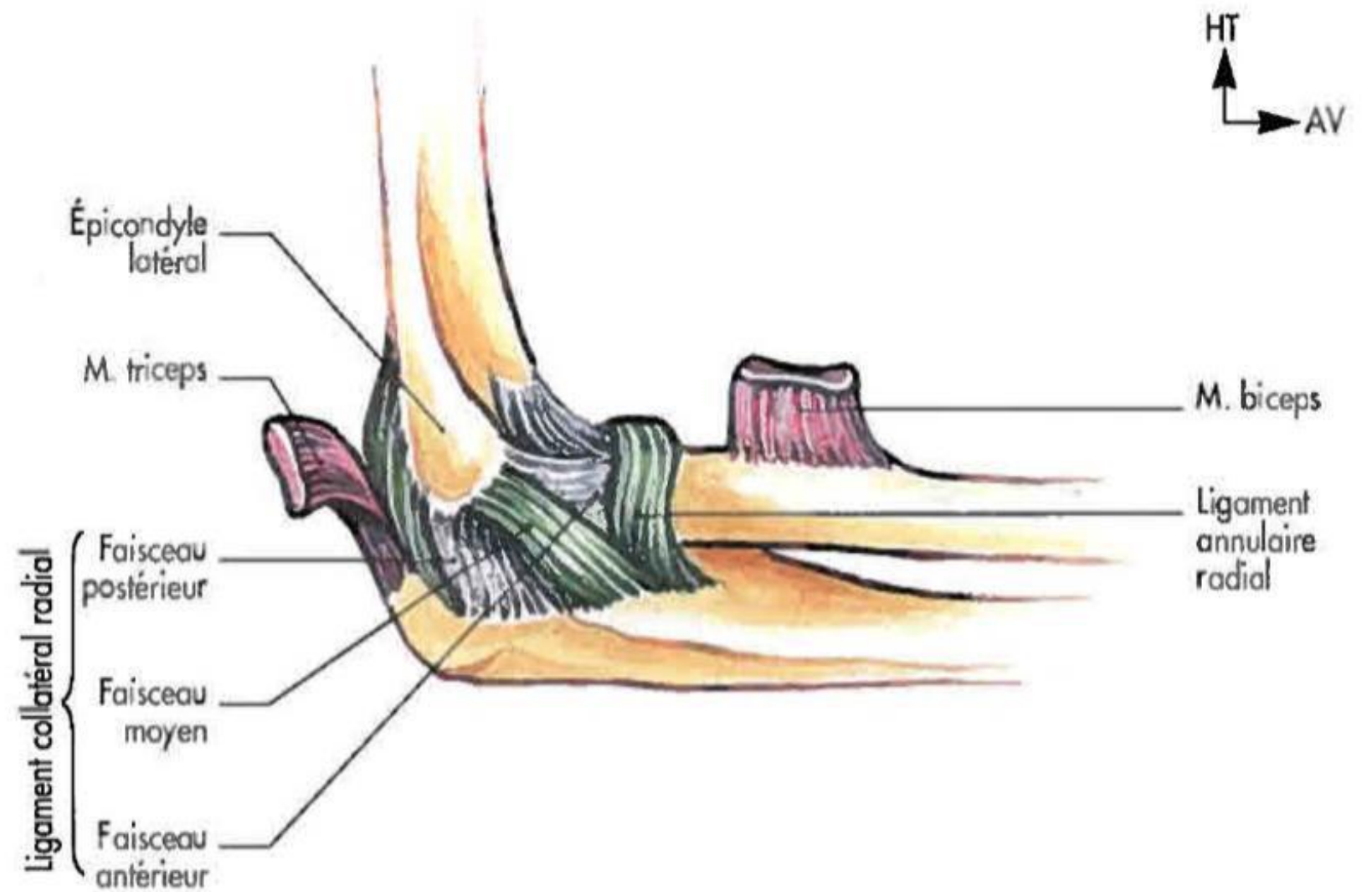
**5-9 Articulation radio-ulnaire proximale (la tête radiale est luxée en dehors)**



**5-10 Articulation du coude. Vue médiale, coude en flexion**



**5-11 Articulation du coude. Vue latérale, coude en flexion**



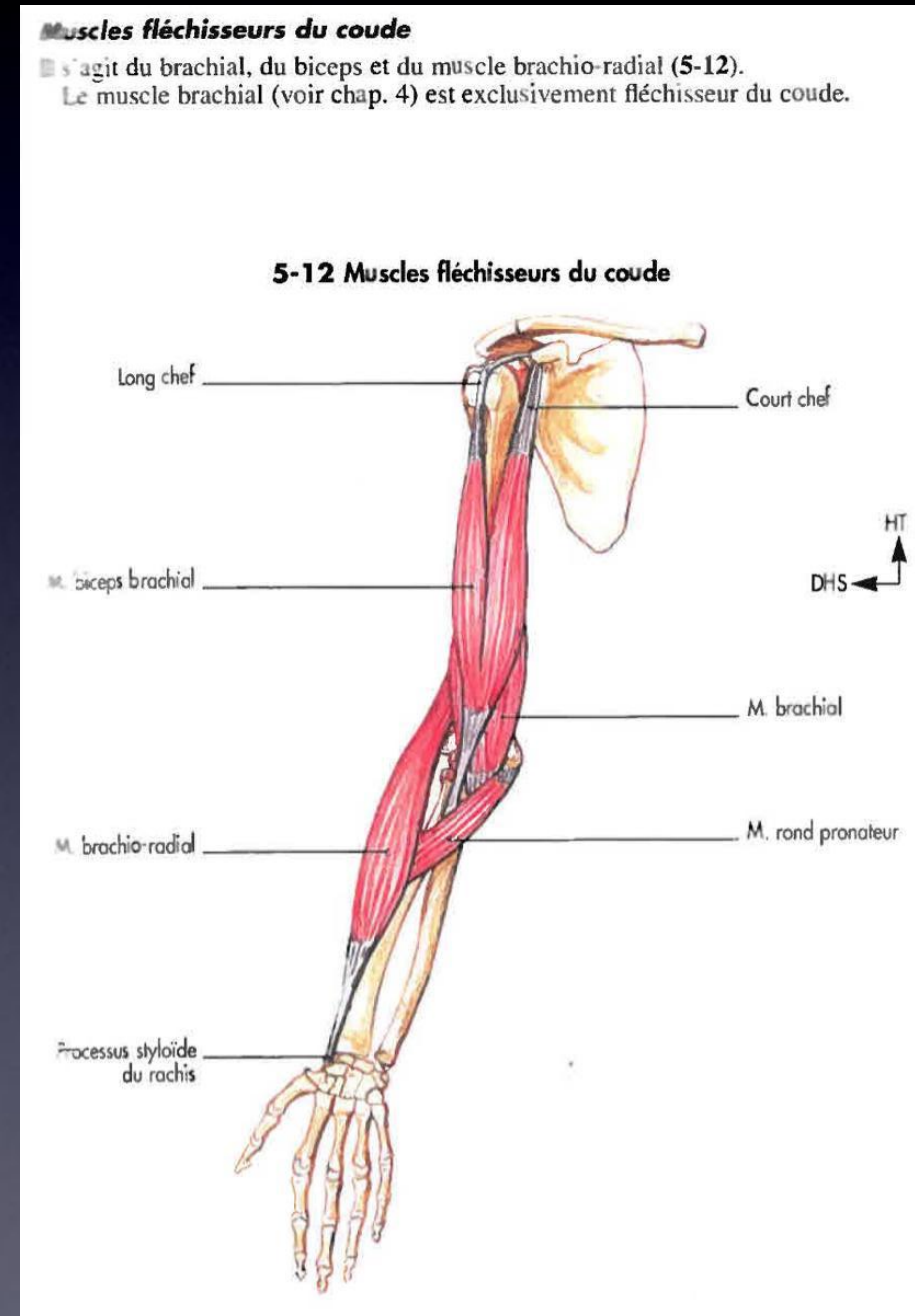
# MUSCLES DE LA FLEXION-EXTENSION DU COUDE

## Muscles fléchisseurs du coude:

-le muscle brachial

-le biceps

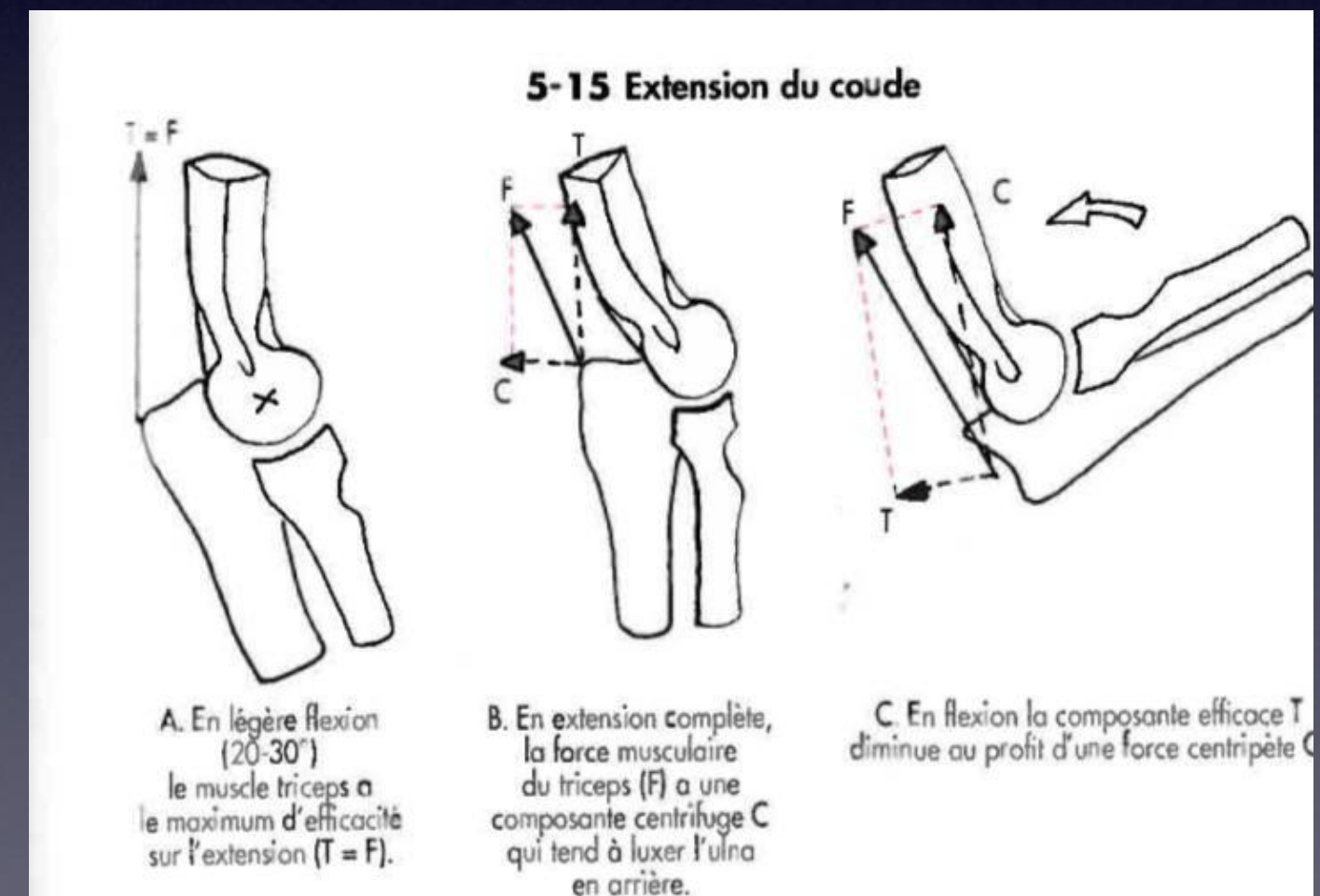
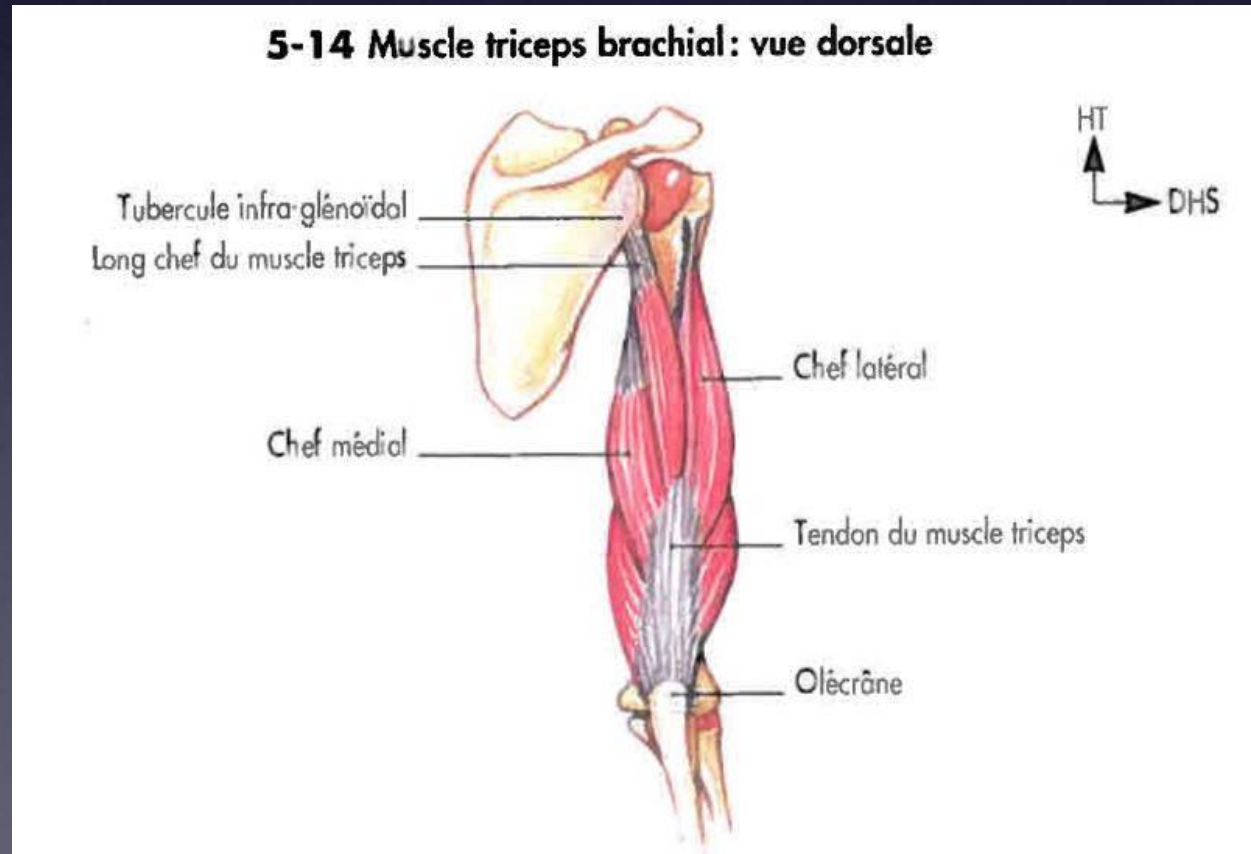
-le muscle brachio-radial



# MUSCLES DE LA FLEXION-EXTENSION DU COUDE

## Muscle extenseur du coude:

le triceps



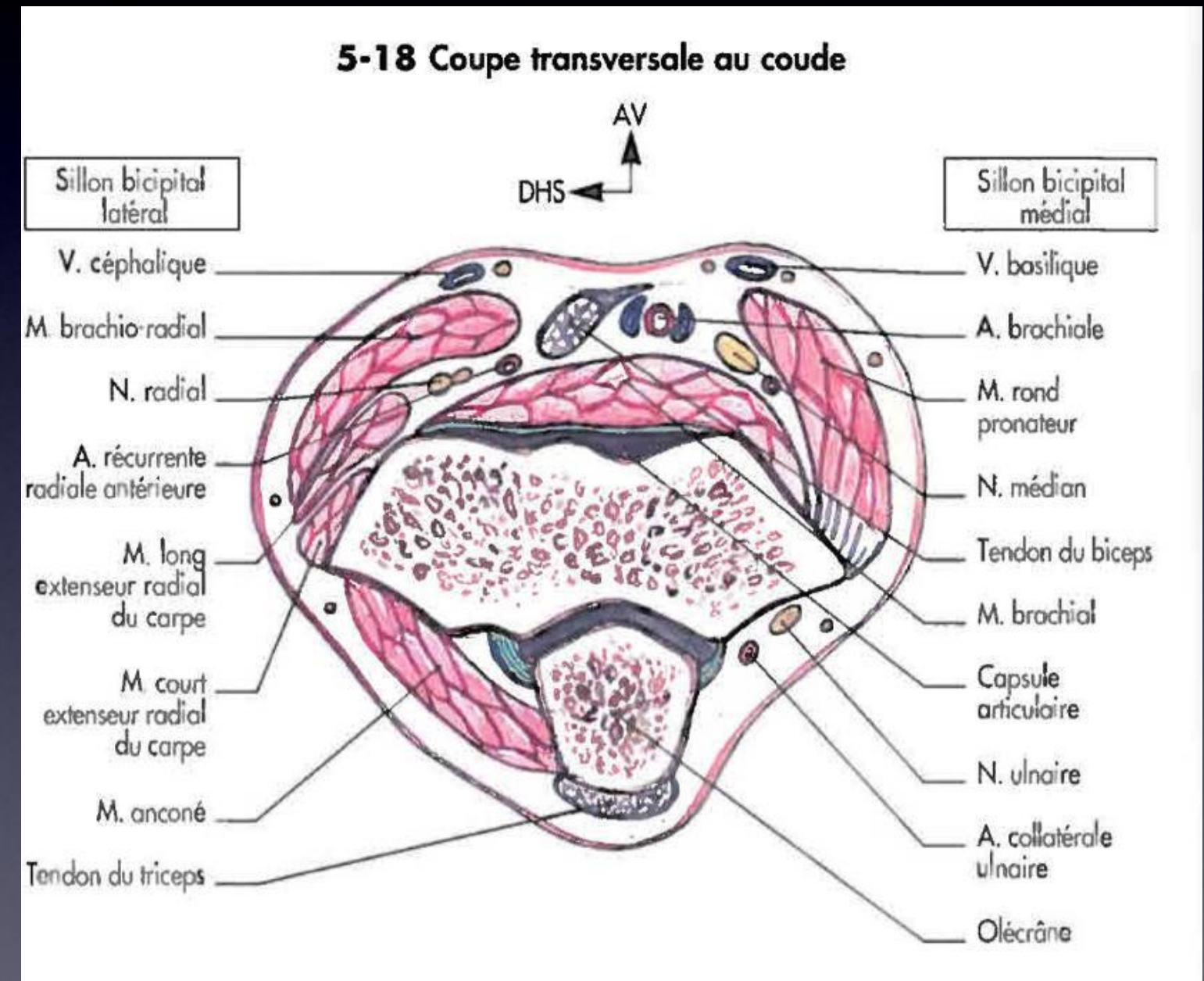
# MUSCLES DE LA PRONO-SUPINATION

les muscles pronateurs:

- le rond pronateur
- le carré pronateur

les muscles supinateurs:

- le biceps
- le muscle supinateur

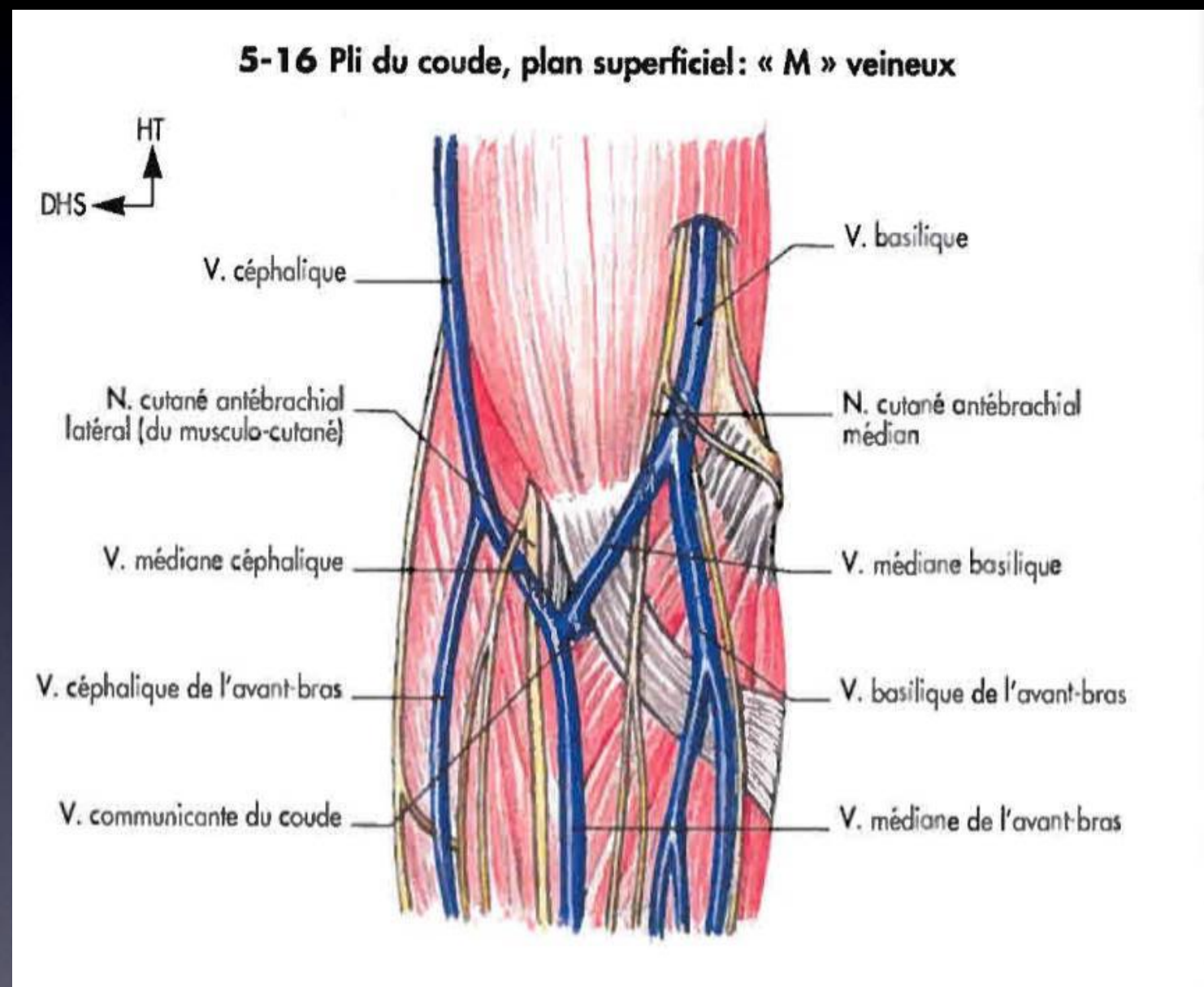


# REGION DU PLI DU COUDE

Plan superficiel:

-veines superficielles

-des nerfs superficiels



# REGION DU PLI DU COUDE

## Plan profond:

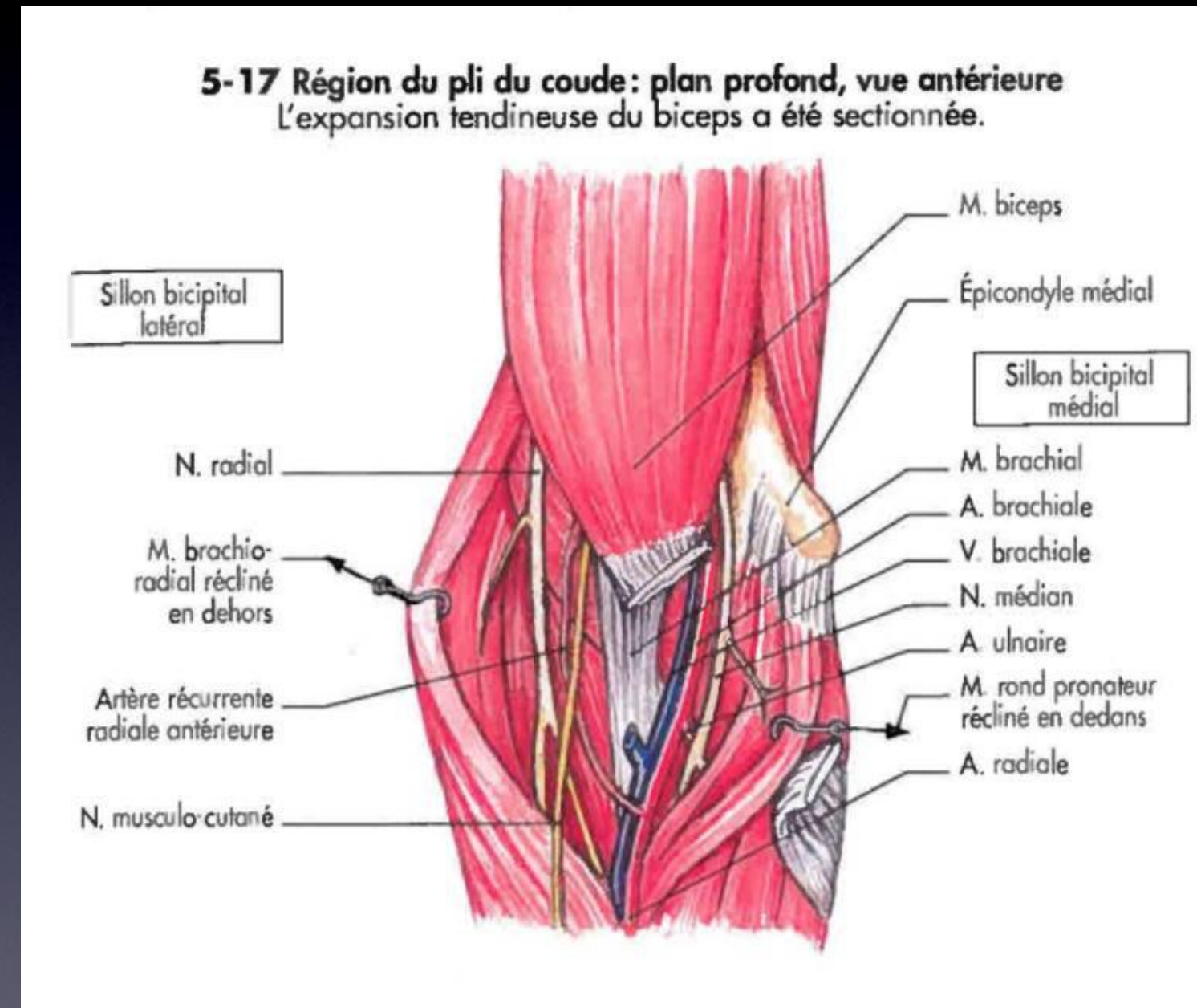
deux sillons:

*le sillon bicipital médial:*

en dh le tendon du biceps brachial en arrière le brachial, en avant l'expansion aponévrotique du biceps, en dedans le fascia antébrachial: comprend l'artère brachiale et le nerf médian

*le sillon bicipital latéral:*

entre le tendon du biceps en dedans et le muscle brachio-radial en dehors: comprend le nerf radial qui se termine au pli du coude en un rameau sensitif superficiel et un profond plus gros moteur







MERCI de votre attention